

3.3 CARATTERISTICHE TECNICHE




- Rotazione idraulica del cesto 90° + 90°.
- Rotazione torretta 700°.
- Tubi e cavi installati all'interno del braccio.
- Chiusura automatica parte aerea.
- Stabilizzazione automatica SPEED.
- Stabilizzazione del cesto.
- Stabilizzatori verticali fissi con extra-corsa, **SOCAGE H+H**.
- Comandi di stabilizzazione automatica nel cesto e a terra.
- Controllo incrociato stabilizzatori aperti/chiusi
- Anticollisione cabina "intelligente" (senza attivazione bypass)
- Comando dal cesto per segnalatore acustico (clacson)
- Impianto idraulico a filtraggio differenziato con filtri ad alta efficienza sia sulle linee di mandata che sulle linee di ritorno

- Comando di avviamento/arresto del motore dal cesto.
- Consolle comandi da cesto e da terra su telaio.
- Possibilità di manovra simultanea.
- Spia di centraggio parte aerea sul cesto.
- Presa elettrica 230V e 12V sul cesto.
- Regolazione automatica dei giri motore.
- Sistema gestione elettronico CAN BUS.
- Trattamento in cataforesi con verniciatura a polvere.
- 4 piastre d'appoggio a terra.
- Dispositivo multi-assiale per controllo visivo della stabilizzazione del telaio.



N.B: Le specifiche riportate sono indicative e soggette a modifiche senza preavviso.

3.3.1 TABELLA DATI E PRESTAZIONI

MODELLO: SERIE D 24D		UM-D-C00_IT	STABILIZZAZIONE	(H+H)
DESCRIZIONE	UNITÀ DI MISURA	VALORI		
		24D		
ALTEZZA MASSIMA DI LAVORO 	m	23,60		
ALTEZZA MASSIMA PIANO DI CALPESTIO CESTO 	m	21,60		
ALTEZZA MASSIMA DI LAVORO CESTO SMONTABILE GANCIO 	m	21,40		
PORTATA MASSIMA STANDARD (CESTO ALLUMINIO) [2 PERSONE+ ATTREZZI] 	kg	230		
PORTATA MASSIMA STANDARD (CESTO VTR/PE) [2 PERSONE+ ATTREZZI] 	kg	200		
PORTATA MASSIMA CON OPTIONAL LIMITATORE DI CARICO (CESTO ALLUMINIO) 	kg	300		
PORTATA MASSIMA CON OPTIONAL LIMITATORE DI CARICO (CESTO VTR/PE) 	kg	250		
PORTATA MASSIMA MAGGIORATA CON OPTIONAL GANCIO 	kg	300		



SETTORE DI LAVORO POSTERIORE - LATERALE		PRESTAZIONI	
DESCRIZIONE	UNITÀ DI MISURA	VALORI	
		24D	
SBRACCIO MAX DI LAVORO (portata MAX)	m	8,10	
SBRACCIO MAX BORDO CESTO (portata MAX)	m	7,40	
SBRACCIO MAX DI LAVORO CESTO SMONTABILE E GANCIO (portata MAX) 300 Kg	m	7,20	
SBRACCIO MAX DI LAVORO (CESTO VTR/PE)	m	8,10	
SBRACCIO MAX BORDO CESTO (CESTO VTR/PE)	m	7,40	

SETTORE DI LAVORO ANTERIORE	PRESTAZIONI CABINA LUNGA		
DESCRIZIONE	UNITÀ DI MISURA	VALORI	
		24D	
SBRACCIO MAX DI LAVORO (portata MAX)	m	5,50	
SBRACCIO MAX BORDO CESTO (portata MAX)	m	4,80	
SBRACCIO MAX DI LAVORO CESTO SMONTABILE E GANCIO (portata MAX) 200 Kg	m	5,70	
SBRACCIO MAX DI LAVORO (CESTO VTR/PE)	m	5,50	
SBRACCIO MAX BORDO CESTO (CESTO VTR/PE)	m	4,80	

SETTORE DI LAVORO ANTERIORE	PRESTAZIONI CABINA CORTA		
DESCRIZIONE	UNITÀ DI MISURA	VALORI	
		24D	
SBRACCIO MAX DI LAVORO (portata MAX)	m	7,10	
SBRACCIO MAX BORDO CESTO (portata MAX)	m	6,40	
SBRACCIO MAX DI LAVORO CESTO SMONTABILE E GANCIO (portata MAX) 300 Kg	m	6,70	
SBRACCIO MAX DI LAVORO (CESTO VTR/PE)	m	7,10	
SBRACCIO MAX BORDO CESTO (CESTO VTR/PE)	m	6,40	



DESCRIZIONE	SIMBOLO	UNITÀ DI MISURA	VALORI
DIMENSIONI DEL CESTO IN ALLUMINIO		mm	1400 x 700 x 1100
DIMENSIONI DEL CESTO IN VTR/ PE OPT		mm	1400 x 700 x 1100
ROTAZIONE STRUTTURA ANTERIORE BLOCCATO		°	260
ROTAZIONE STRUTTURA OPT		°	700
ROTAZIONE STRUTTURA DEL CESTO		°	90 destra, 90 sinistra
VELOCITÀ MASSIMA DI SOLLEVAMENTO		m/s	0,4
VELOCITÀ MASSIMA DI SFILO		m/s	0,4
VELOCITÀ MASSIMA DI ROTAZIONE		m/s	0,7
CARICO MASSIMO SOTTO GLI STABILIZZATORI		Kg	3200
CARICO SPECIFICO SOTTO GLI STABILIZZATORI		daN/cm ²	12
DIMENSIONI IN ORDINE DI MARCIA		Vedi schema dimensionale	
LIVELLO DI VIBRAZIONI		m/s ²	< 0,25
LIVELLO D' INTENSITÀ ACUSTICA LWA		dB	80
PENDENZA MASSIMA DEL TERRENO		°	MAX 3 [5%]



Il rumore prodotto è causato dal motore dell'autocarro, la rivelazione del rumore sulla piattaforma a 1,60 m dal piano di calpestio durante le fasi di salita, discesa e sfilamento non ha segnalato livelli di pressione acustica superiori a 80 dBA.



Tolleranza sui pesi e sulle dimensioni riportati \pm 5%.



Tecnologia sostenibile se presente impianto HYBRID 48V.

hybrid



NB: Le specifiche riportate sono indicative e soggette a modifiche in base alle decisioni aziendali SOCAGE, senza preavviso.

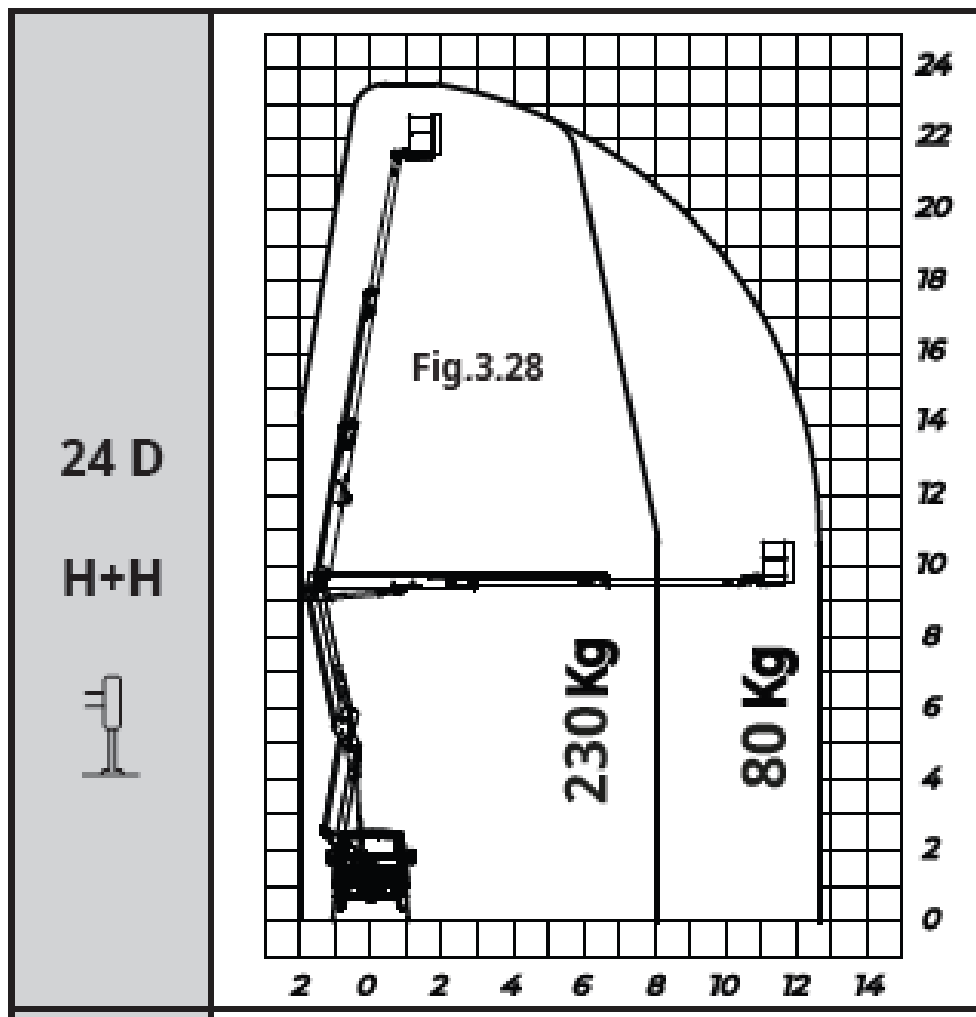


NB: I valori MAX possono variare in base al modello di autocarro utilizzato, per l'installazione.





3.3.2 AREE DI LAVORO



3.3.2 TABELLA DIMENSIONI PER AUTOCARRO

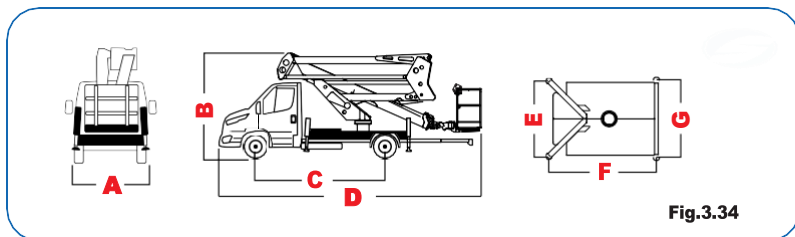


Fig.3.34



MODELLO E MARCA AUTOCARRO	DIMENSIONI (mm) H+H						
	A LARGHEZZA MAX	B ALTEZZA MAX	C PASSO	D LUNGHEZZA MAX	E SCARTAMENTO ANTERIORE	F INTERASSE STABILIZZAZ.	G SCARTAMENTO POSTERIORE
24D IVECO	2190	3078	3750	7583	2086	2984	2136



NB: I dati sono indicativi di installazioni standard e possono variare in base al modello di autocarro utilizzato, per l'installazione.



NB: I dati possono variare anche per altri modelli di marca dell'autocarro

