

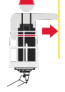
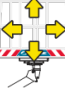






PRINCIPALI CARATTERISTICHE DI SERIE

	MASSIMA ALTEZZA DI LAVORO 16 m		ALTEZZA PIANO CESTELLO 14 m		MASSIMO SBRACCIO LATERALE 7.5/9.6 m		ROTAZIONE TORRETTA 700°
	CESTELLO Alluminio		DIMENSIONE CESTELLO 1200x700x1100 mm		PORTATA MASSIMA NEL CESTELLO 230 kg		ROTAZIONE CESTELLO 90°+90°
	DISPOSITIVI DI CONTROLLO Elettrici		TIPO STABILIZZATORI H+H		PTT		TARA 2,8 t

BRACCIO : Braccio telescopico con uscita sincronizzata fabbricato con profili in acciaio ad alta resistenza (SPP), che garantisce maggiori prestazioni e presenta un minor peso rispetto all'acciaio convenzionale. I profili sono sagomati a freddo con una sola saldatura laser per la minima alterazione delle qualità del materiale. Il trattamento in cataforesi consente un maggior grado di protezione e resistenza alla corrosione.

STABILIZZATORI (H+H): Quattro stabilizzatori verticali fissi con comandi indipendenti e funzionamento automatico da un unico pulsante. Gli stabilizzatori verticali, che non sporgono dal veicolo, facilitano la manovra di stabilizzazione e non danneggiano la superficie d'appoggio. La corsa extra permette una maggiore capacità di superare le irregolarità della superficie e una maggiore velocità nella stabilizzazione della piattaforma.

STABILIZZAZIONE AUTOMATICA SPEED H+H: Sistema di stabilizzazione con dispositivo di livellamento elettronico che permette di stabilizzare correttamente a 0° superando le irregolarità del terreno in modo semplice e sicuro solo con un pulsante, anche dal cesto.

CONTROLLI : Comandi elettroidraulici presenti sulla base del telaio e sul cestello. Nel cesto i comandi sono di alta precisione ed ergonomici. La console incorpora il nuovo sistema di sicurezza di Socage per il consenso alle manovre, Socage Security System, che impedisce le operazioni involontarie dell'operatore. Incorpora anche un sistema completo di spie LED multicolori ad alta visibilità che garantiscono una migliore e maggiore informazione e assistenza all'operatore.

CESTO : realizzato in alluminio (dimensioni di 1200x700x1100 mm) con capacità di carico per due persone, accesso frontale per una maggiore protezione dell'operatore/i e barra di sicurezza integrata per la protezione contro le manovre involontarie. Rotazione di 90° a destra + 90° a sinistra per mezzo di un sistema di rotazione idraulico.

LIVELLAMENTO CESTO : Sistema di livellamento automatico mediante cilindri compensati, con possibilità di recupero manuale se necessario.

INGOMBRI

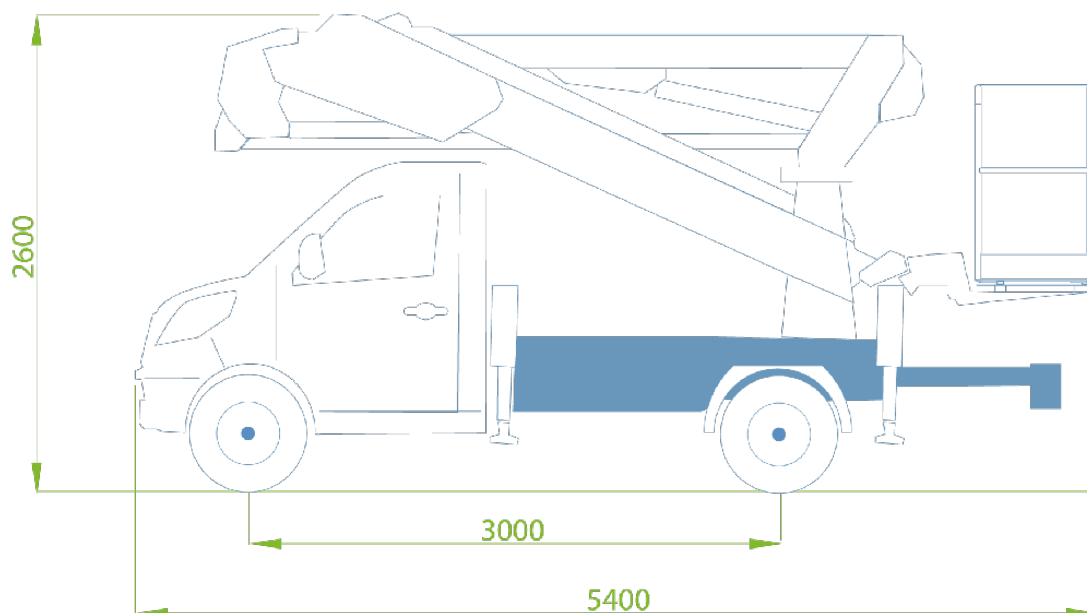
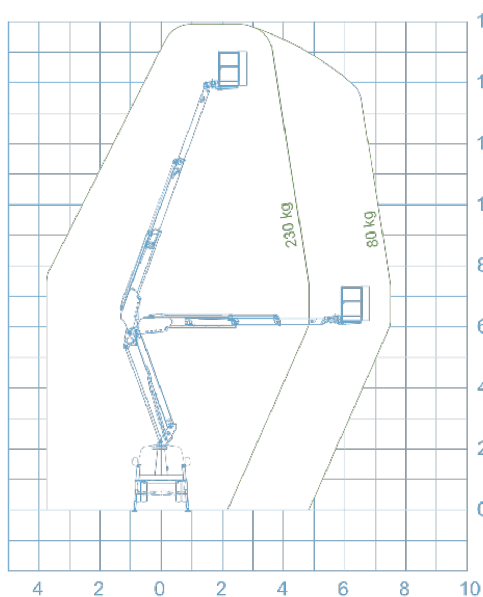
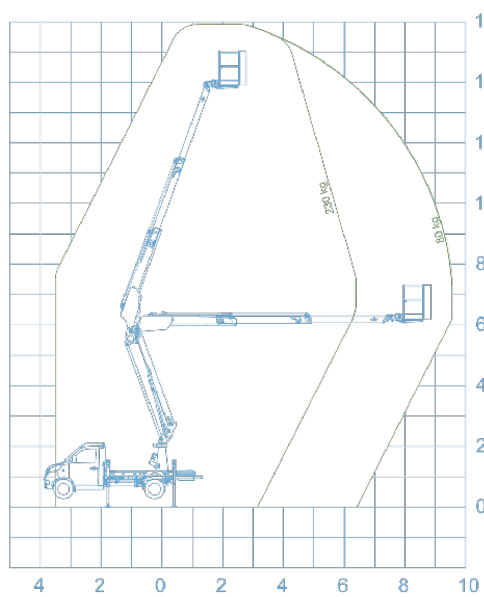


DIAGRAMMA DI LAVORO

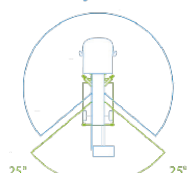
Area di lavoro



Area massima



Area di lavoro
Angolo 310°



Area massima
Angolo 50°

